

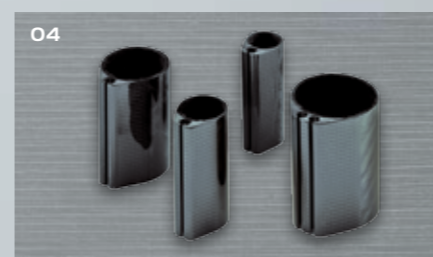
# | EF90-SYSTEMS |



POWERED BY PASSION

## EF90 ROLLREFFANLAGEN KOMFORT AUF GANZER LÄNGE

Segeln ist immer ein Erlebnis und ein echtes Stück Freiheit. Dabei darf man sich durchaus die Freiheit nehmen, dieses Erlebnis noch größer zu machen: indem man es technisch verbessert. Daran arbeiten wir konzentriert und leidenschaftlich seit vielen Jahrzehnten – mit mehr als zufrieden stellenden Ergebnissen. Ein gutes Beispiel dafür ist die elektrische Rollreffanlage EF90: exzellentes Design, hoher Wirkungsgrad, dabei wartungsarm, extrem funktionssicher, lafruhig, flexibel und von legendärer Haltbarkeit, die unsere Produkte auszeichnet. Basis für diese Qualitäten ist eine kompromisslos gute Verarbeitung, die Verwendung ausschließlich hochwertiger Werkstoffe und eine neu entwickelte, so gut wie wartungsfreie Getriebetechnik. Konzipiert ist die EF90 für Yachten mit einer Länge von 36 (EF 90-2) bis 70 Fuß (EF 90-3), für Drahtvorstagen von 8 bis 16 mm – und für eine äußerst bequeme und sichere Handhabung in jeder Situation.



### IM DETAIL: VORTEIL UND FORTSCHRITT DER EF90-SERIE

- 01 Beruhigend: der Nothandantrieb**  
Wenn es mal manuell gehen muss, bietet die EF90 einzigartige Unterstützung: per Standard-Winschkurbel lässt sich der Elektroantrieb auskuppeln. So kann die Reffanlage auch im Handbetrieb leicht und sicher bedient werden – weil ein bewährter, spezieller Getriebe-mechanismus die Übertragung von Segelkräften auf die Winschkurbel verhindert.
- 02 Einfach: die integrierte Längenverstellung**  
... ist einfach zu bedienen und arbeitet selbst bei angeschlagenem Segel. Rigg und Segel lassen sich dadurch optimal trimmen.
- 03 Sicher: der Fallenschlitten FS**  
Der Reckmann Hochleistungsfallenschlitten dreht extrem reibungsarm und garantiert dadurch einen sicheren Betrieb, ohne Verdrillen des Falls. Weiterer Vorteil: das geringe Topgewicht, erzielt durch kompaktes Design und die Größenabstufung.
- 04 Leicht: die Kohlefaserprofile**  
50 bis 60 % leichter als herkömmliche Aluminiumprofile, aber mit extrem hoher Festigkeit: eine deutliche Leistungssteigerung – und ein echter Fortschritt.

Modelle	EF90-2		EF90-3	
Profil / für Rod bis	R20 (-17)	R30 (-30)	R40 (-48)	R50 (-76)
max. Vorstaglänge [m]	18	23	27	31
für Draht bis [mm]	10	12	14	16

Weitere Maße auf Anfrage

## KONTAKT

Bei weiteren Fragen rund um die Produkte stehen wir Ihnen gerne zur Verfügung. **Tel. +49(0)4101-3849-0**

Nutzen Sie auch unsere Webseite:  
[www.reckmann.com](http://www.reckmann.com)



POWERED BY PASSION

## SPEKTAKULÄRE EINDRÜCKE. VISIONÄRE IDEEN. REVOLUTIONÄRE TECHNIK.

Reckmann Produkte haben eines gemeinsam: Unseren Anspruch und Willen, für Sie als unseren Kunden die bestmögliche Lösung am Markt zu entwickeln und anbieten zu können. Unabhängig davon, ob als Serienprodukt oder als maßgeschneiderte Speziallösung. Ob für Regattasegler, Fahrtensegler, Superyachtkunden oder Unternehmen im Allgemeinen. Wir wollen, dass Sie zufrieden sind. Und das seit mehr als 120 Jahren ...



### FÜR SEGELYACHTEN

- Vorsegelrollanlagen
- Baumreffsysteme
- Mastrollanlagen
- Rigg Hydraulik
- Mast Jack Systeme
- Hydraulikaggregate
- Emergency Rig Cutters
- Zubehör/Ersatzteile
- Rigging/Hydraulik-Service



### FÜR MOTORYACHTEN

- SAILTEC-Systeme
- sunDECK
- sunFLIP
- Sicherungsschienen
- proSCREEN
- slideShade
- sunHATCH
- proSPORT
- paraSOL



### FÜR ARCHITEKTUR

- Verschattungssysteme  
(manuell/automatisch)

Siemensstraße 37–39  
25462 Rellingen

Tel. +49(0)4101-3849-0  
Fax +49(0)4101-3849-50

[www.reckmann.com](http://www.reckmann.com)  
[info@reckmann.com](mailto:info@reckmann.com)



POWERED BY PASSION