



Kunden-Nr.: _____

Name: _____

Straße: _____

PLZ/Ort: _____

Tel.: _____

E-Mail: _____

Lastschrift

IBAN: _____

BIC: _____

Bank: _____

Datum _____ Unterschrift _____

Fixieren Sie Ihren Speicherchip mit einem Streifen Klebeband (Tesafilm o.ä.) im vorgesehenen Kästchen und senden Sie diesen sicher und gut verpackt an die oben stehende Adresse. Die mSD nur im Adapter steckend versenden.

Ein Widerrufsrecht besteht nicht bei Waren, die nicht vorgefertigt sind und für deren Herstellung eine individuelle Auswahl oder Bestimmung durch den Verbraucher maßgeblich ist oder die eindeutig auf die persönlichen Bedürfnisse des Verbrauchers zugeschnitten sind. Die von Ihnen eingeschickte Karte kann nicht wiederhergestellt werden. Eine Rückgabe ist ausgeschlossen.



Für das Update Ihrer Navionics-Seekarte benötigen wir noch weitere Angaben:

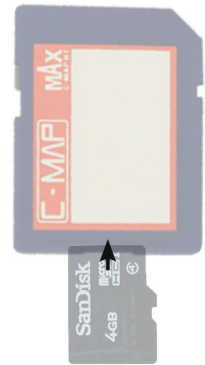
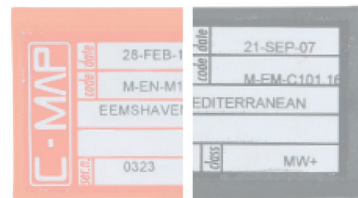
Welchen Kartenplotter nutzen Sie (Hersteller/Modell)?

Sie wünschen (bitte ankreuzen)

- Update des vorhandenen Seegebiets.
- Update mit neuem Seegebiet (ggf. mit Format-/Speicherchipwechsel).

Das gewünschte neue Seegebiet: _____

Die verfügbaren Seegebiete finden Sie unter:
www.hansenautic.de/navionics



Für das Update Ihrer C-MAP-Seekarte benötigen wir noch weitere Angaben:

Welchen Kartenplotter nutzen Sie (Hersteller/Modell)?

Sie wünschen (bitte ankreuzen)

- Update des vorhandenen Seegebiets.
- Update mit neuem Seegebiet (ggf. mit Format-/Speicherchipwechsel).

Das gewünschte neue Seegebiet: _____

Die verfügbaren Seegebiete finden Sie unter:
www.hansenautic.de/c-map



- Update des vorhandenen Seegebiets.
- Update des vorhandenen Seegebiets auf g2Vision.

Welchen Kartenplotter nutzen Sie (Modell)?

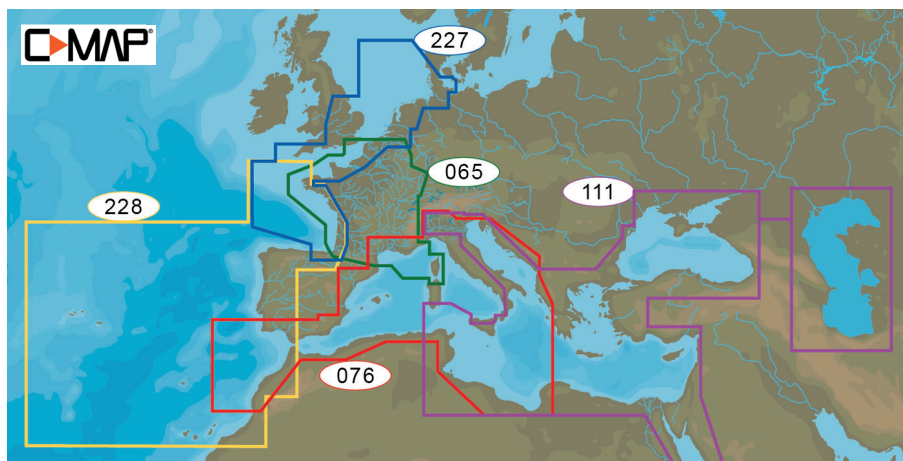
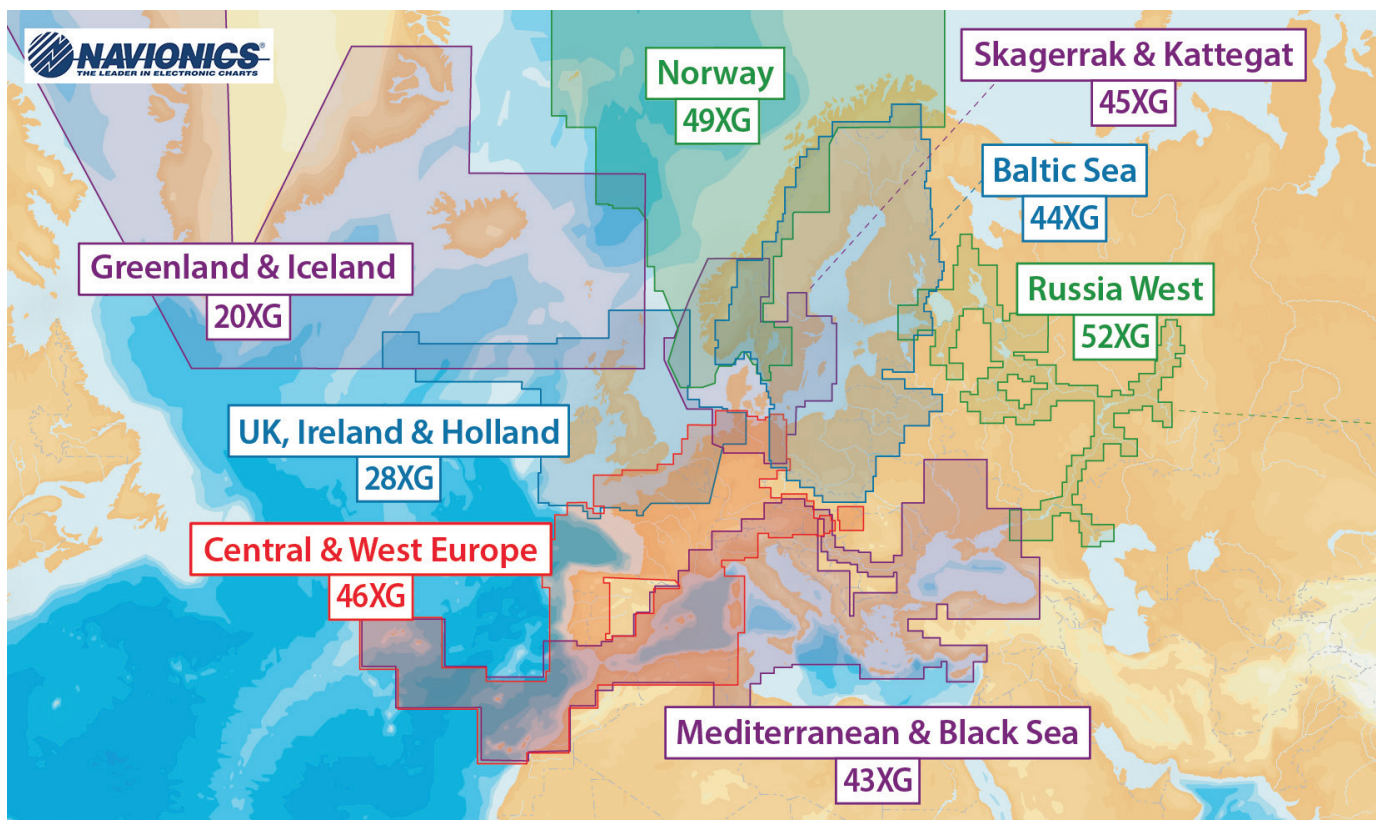
ACHTUNG!

Updates sind nur noch für Seekarten, die nach dem 01.02.2012 programmiert wurden möglich. Informationen zu älteren Modellen erhalten Sie unter:
www.hansenautic.de/garmin

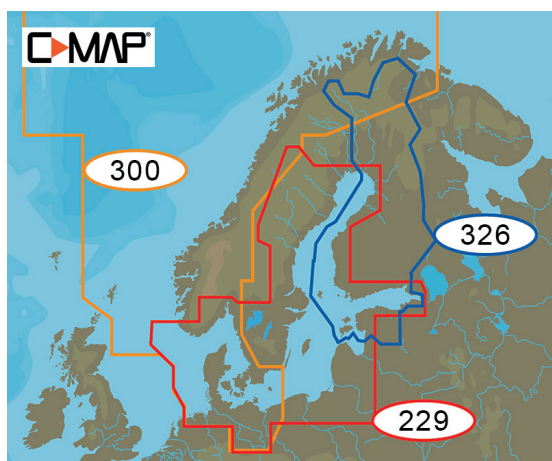
Garmin bietet keine Gebietswechsel oder Upgrades an.

Die Seegebiete g2 small, large und x-large sowie die g2-Vision large sind nicht mehr lieferbar!





- 080 Germany Inland
- 227 North-West European Coasts
- 228 West European Coasts
- 065 France Coastal and Inland
- 111 East Mediterranean
- 076 South-West European Coasts



- 300 North Sea and Denmark
- 326 Finland Lakes
- 229 Baltic Sea and Denmark